

CAP SPECTACLE

# ACTING

De Xavier Durringer

En prison, il rêve de devenir  
un grand acteur

Albert Lerda  
Stefo Linard  
Ange Paganucci



© ÉQUILIBRE MULTIMÉDIA 00 77 12 82 85 / Licence : CAP SPECTACLE LR 21 02410 et LR 21 12413

## Acting

Fiche Technique 2024

Production : Cap Events - Tél : 06 12 30 21 43

Régisseur : Laurent Merle - Tél : 06 34 02 49 20 - Mail : [laurentmerle@gmx.fr](mailto:laurentmerle@gmx.fr)

Eric Gomez – Tél : 06 09 06 23 54 Mail :

## Acting

### Fiche Technique 2025

#### Accueil

Le personnel d'accueil devra se composer de : 1 régisseur son, 1 régisseur lumière.

#### L'organisateur devra préalablement faire parvenir au régisseur :

- Horaires de spectacle et d'entrée du public
- Capacité du lieu de représentation
- Plan d'accès de la salle, ou du site
- Plans et dimensions de la salle, de la scène, des gradins

#### Accès et aménagements de l'espace de représentation

Dans le cas où le camion ne pourrait être déchargé en bord de scène, le sol devra permettre de faire rouler les caisses de matériel.

Tout obstacle (escalier, graviers) devra être aménagé avec des rampes d'accès.

La scène devra être parfaitement stable et plane, reposée sur un sol dur et alignée par rapport au public.

***Dimensions minimales de la scène : 7 m de largeur x 7 m de profondeur***

L'organisateur devra s'assurer de la présence de l'éclairage total du lieu et ce jusqu'à la fin du rechargement et départ des techniciens.

#### Loges

Trois Loges séparées pour 3 comédiens avec douche comprenant des serviettes et WC / Un fer à repasser et une table.

#### Catering

Prévoir diverses boissons (coca, jus de fruits, eau en petite bouteille) Fruits secs, biscuits.

#### Repas

Prévoir 2 repas impérativement avant le spectacle (19h/19h30) pour les 2 techniciens et 3 repas après pour les comédiens et administrateur de tournée

#### Accès véhicules et parking

Le déchargement du camion se fera au plus près de la scène. Prévoir 2 emplacements de parking / (1 camion 25m3 / 1 voiture)

#### Régie

Régie : prévoir une table de 2m x 1m et une chaise, centrée dans la salle par rapport à la scène, le régisseur de la Cie sera seul pour la régie son et lumière (les consoles devront être à portée de main)

#### Planning "type" de la journée

Ce planning fait office de référence, les heures d'arrivées, repas, sont à confirmer avec le régisseur de la Cie, et diffère selon les disponibilités des salles, organisation et saison.

- **14h00** Arrivée des techniciens / Déchargement et début du montage décor / Temps de montage 1h
- **15H00** Réglages lumières, son / Temps 2h
- **17H00** Arrivée des comédiens
- **18H00** Répétitions (si nécessaire) / Temps 1h
- **19H30** Repas (+/- ½ H)
- **21H00** Spectacle (horaire variable selon l'organisation et la saison, à confirmer avec le régisseur de la Cie) / Temps du spectacle 1h30
- **22h30** Fin du spectacle
- **22h45** Début du démontage
- **23H30** Fin du démontage / Chargement

## Spécifications Technique

### Scène

10m d'ouverture x 7m profondeur - hauteur min 5m

### Décor

Divers meubles et accessoires

### Plateau

- 1 prises 16A Fond de scène pour ruban led

### Son

Système de diffusion adapté à la salle et à la jauge

- 2 retour de scène sur pied : Aux 1 et Aux 2 Pré-fader

- Le son sera envoyé via ordinateur, prévoir 2 entrées sur la console

Les perches sont numérotées et métrées en partant du nez de scène (0m).  
Les hauteurs de perches seront à définir sur place, min 5m.

Toutes les découpes sont remplaçables par des PC à condition de pouvoir couper le faisceau avec des volets ou gaffe alu, le but étant de séparer deux zones distinctes (Cellule et Promenade). Voir avec le Régisseur.

#### Grill :

Perches	Métrage	Projecteur / Pendrillons	Qté	Filtre Lee Designer Edition	Qté
P0 Face		Découpe 614	7	152 -Pale Gold	6
P1	0m	Pendrillons + Frise			
P2	0,90m	Découpe 614	4	152 -Pale Gold	4
		Découpe 613	1	152 -Pale Gold	1
P3	1,60m	Pendrillons + Frise			
P4	1,90m	Découpe 614	3	152 -Pale Gold	3
P5	2,90m	Pendrillons + Frise			
P6	3,50m	Découpe 613	2	152 -Pale Gold	2
		Par Led	2		
P7	4,30m	Pendrillons + Frise			
P8	5,30m	Pendrillons			
P9	5,60m	Découpe 614	3	152 -Pale Gold	2
		Par Led	2		
P10	6,10m	Découpe 614	4	152 -Pale Gold	4
		Découpe 613	1	152 -Pale Gold	1
P11	7m	Pendrillons Fond			

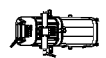
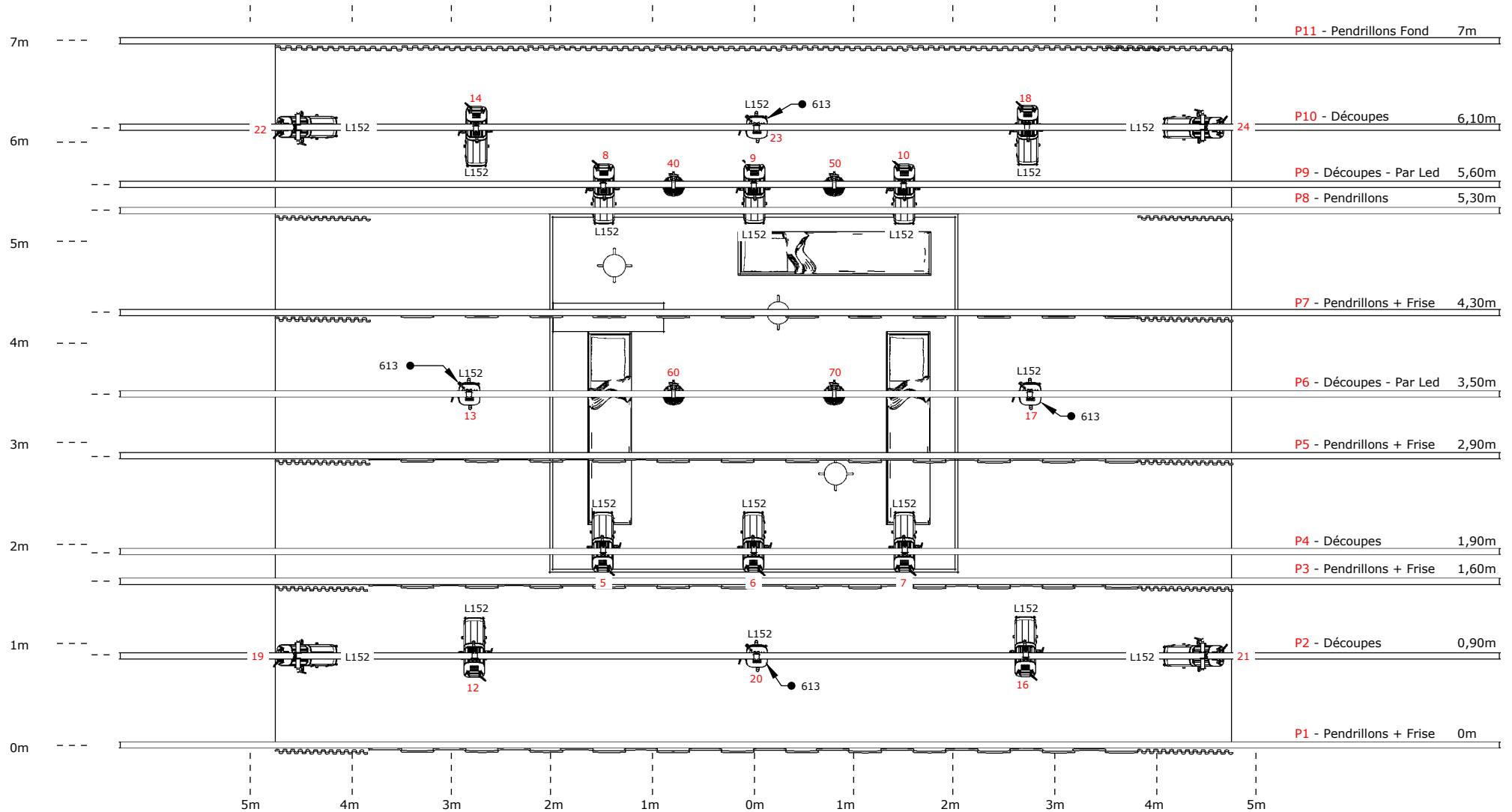
#### Sol :

Projecteur	Qté	Filtre Lee Designer Edition	Qté
Découpe 613 sur pied (hauteur 1,60m)	10	152 -Pale Gold	6

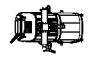
#### Récapitulatif Projecteur / Filtres :

Projecteur	Qté	Filtre Lee Designer Edition	Qté
Découpe 614	21	152 -Pale Gold	20
Découpe 613	14	152 -Pale Gold	14
Par led RVBW (quantité à définir selon ouverture, (le but étant de cadrer l'espace Cellule)	4		

# Plan Feu "Acting" 2025 Grill



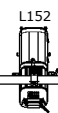
Découpe 614 x 21



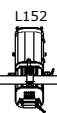
Découpe 613 x 4



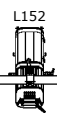
Par Led RVBW x 4



11



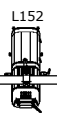
1



2



35



3



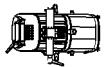
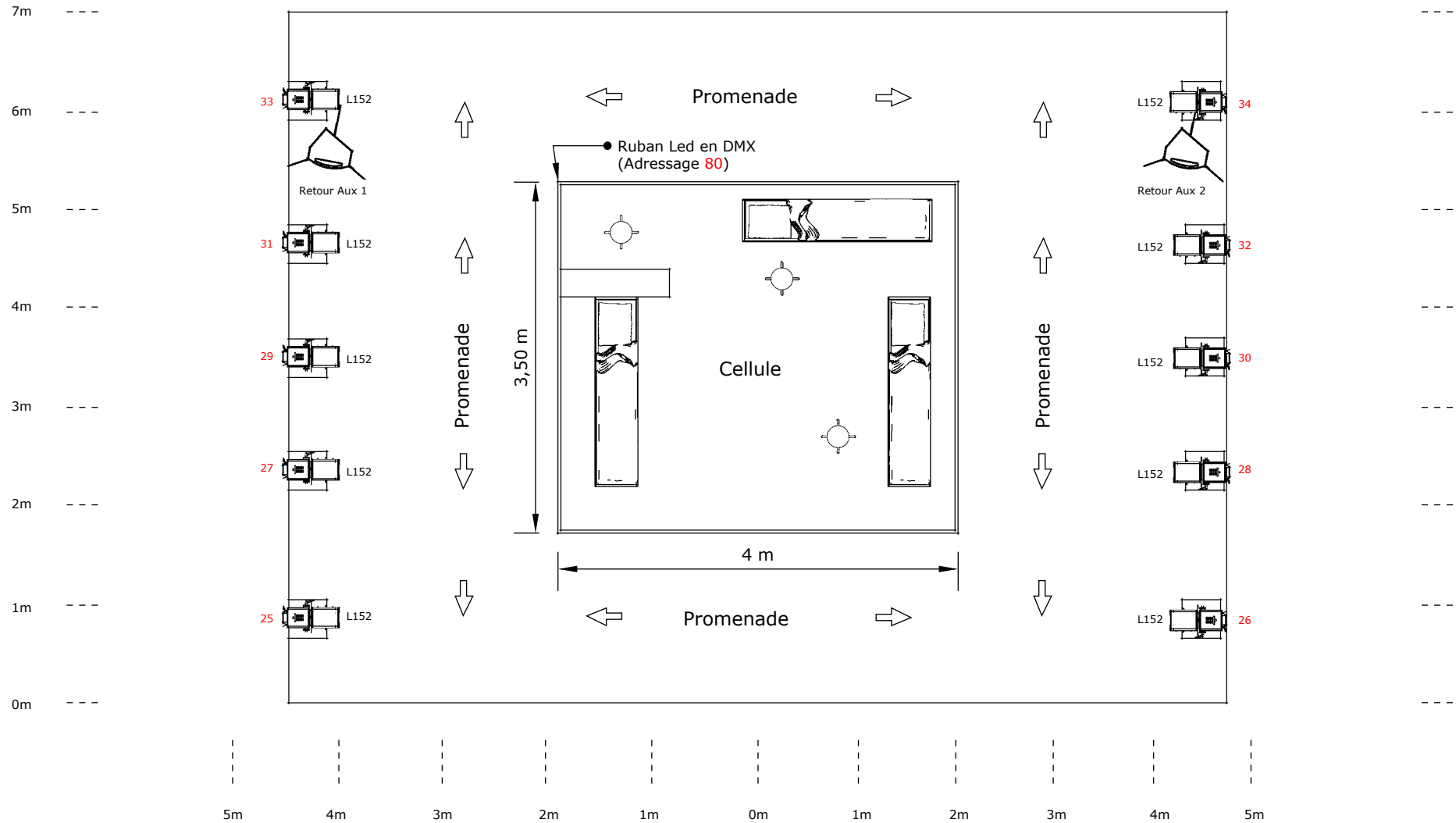
4



15

P0 - Face

# Plan Feu "Acting" 2025 Sol



Découpe 613 sur pied (hauteur 1,60m) x 10